

Vorstand
Oliver Hummel • Sophia Eltrop • Kirsten Nölke

Betriebsarzt * Dr. Kreß, DEKRA

Fachkraft für Arbeitssicherheit FaSi (Thomas Müller) *

FaSi DEKRA

FaSi S-I-B

Standort Düsseldorf

Standort Eggolsheim

Weitere Bürostandorte ...

Wärmeanlagen

Energieerzeugung PV und Wind

Notfalleitung *
+ Stellvertretung *

Notfalleitung *
+ Stellvertretung *

...

Ersthelfer vor Ort

Ersthelfer vor Ort

Notfallhelfer vor Ort

Notfallhelfer vor Ort

Sicherheitsbeauftragte/r *

Sicherheitsbeauftragte/r *

Lokale Betriebsärzt:in

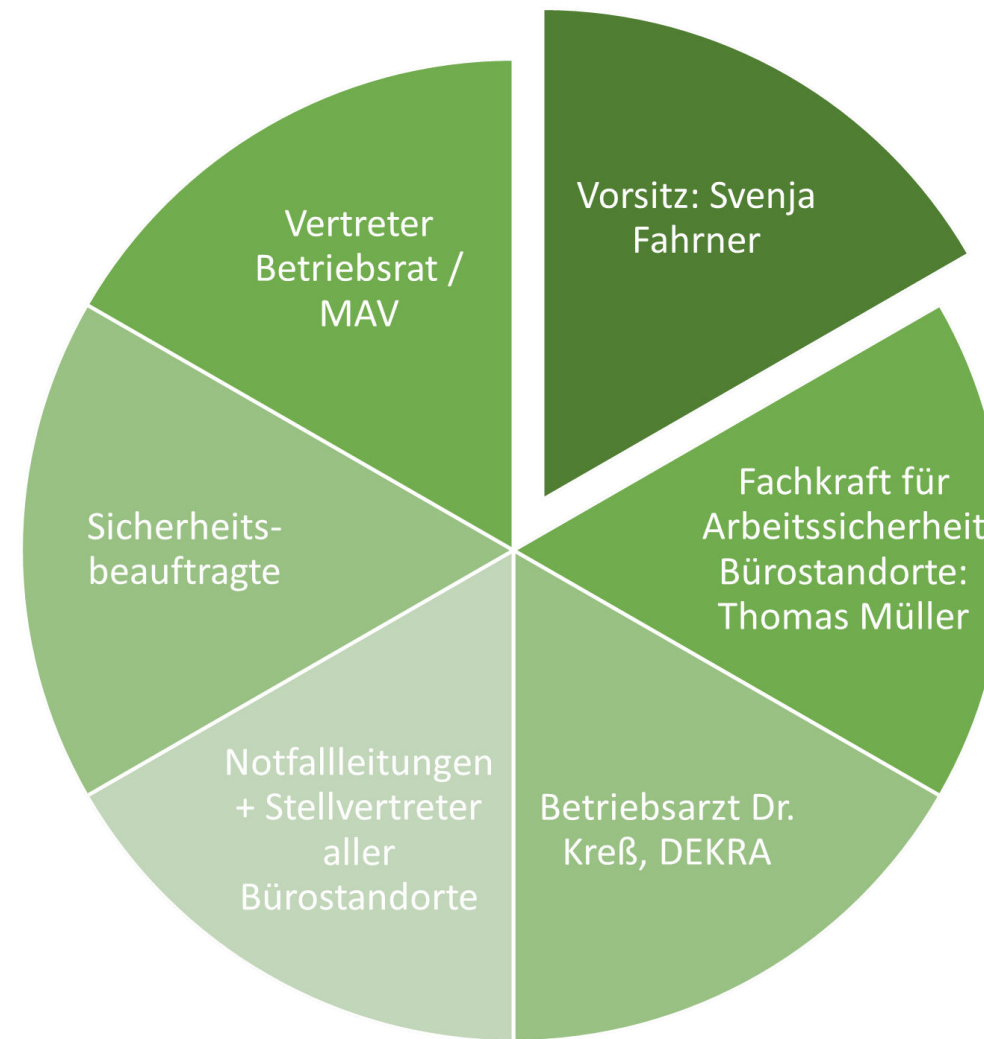
Lokale Betriebsärzt:in

Arbeitssicherheitsausschuss Bürostandorte
Vorsitz Svenja Fahrner, Teilnehmende: *

Arbeitssicherheitsausschuss
Energieerzeugung
Vorsitz Alfons Börger

Arbeitssicherheitskoordinatoren *

Arbeitssicherheitsausschuss Bürostandorte



FaSi-Betreuung nach Standorten

Bereich	Standorte		FaSi Betreuung Bürostandorte und der Mitarbeiter vor Ort	FaSi Betreuung für die technischen Anlagen und die dafür zuständigen Mitarbeiter im Bereich Wind/PV	FaSi Betreuung für die technischen Anlagen und die dafür zuständigen Mitarbeiter im Bereich Wärme
Büro	Robert-Koch-Platz 4	10115 Berlin	Thomas Müller	---	DEKRA
Büro	Englische Planke 2	20459 Hamburg	Thomas Müller	---	DEKRA
Büro	Friederikenstraße 4	26135 Oldenburg	Thomas Müller	---	---
Büro	Kirchhorster Straße 39	30659 Hannover	Thomas Müller	---	---
Büro	Parsevalstraße 11	40468 Düsseldorf	Thomas Müller	---	---
Büro	Lise-Meitner-Allee 6	44801 Bochum	Thomas Müller	---	---
Büro	Rheinstraße 10	49090 Osnabrück	Thomas Müller	SIB	---
Büro/Ladenlokal	Hohenstaufenring 47-51	50674 Köln	Thomas Müller	---	---
Büro/Ladenlokal	Kaiserstraße 83	76646 Bruchsal	Thomas Müller	---	---
Büro	Bahnhofstr. 55	91330 Eggolsheim	Thomas Müller	SIB	DEKRA
Büro	Moritzburger Weg 67	01109 Dresden	Thomas Müller	SIB	---
Büro	Anger 39	99084 Erfurt	Thomas Müller	SIB	---
Büro	Schulstraße 6a	01968 Senftenberg	Thomas Müller	SIB	---
Büro	Tiergartenstraße 74	01219 Dresden	Thomas Müller	SIB	---
PV/ Wind Anlagen	verschiedene Standorte		---	SIB	---
Wärme Anlagen	verschiedene Standorte		---	---	DEKRA

FaSi-Betreuung nach Gesellschaft

Gesellschaften mit Mitarbeitenden	BG	FaSi Betreuung Bürostandorte und der Mitarbeiter vor Ort	FaSi Betreuung für die technischen Anlagen und die dafür zuständigen Mitarbeiter im Bereich Wind/PV	FaSi Betreuung für die technischen Anlagen und die dafür zuständigen Mitarbeiter im Bereich Wärme
Change! Energy GmbH	ETEM	Thomas Müller	---	---
eco eco AG	VBG	Thomas Müller	---	---
Naturstrom AG	VBG	Thomas Müller	---	DEKRA
NATEN Betriebsführung GmbH	ETEM	Thomas Müller	SIB	---
NaturEnergy GmbH & Co. KGaA	VBG	Thomas Müller	SIB	---
NaturStrom Handel GmbH	VBG	Thomas Müller	---	---
NaturStrom Projekte GmbH	VBG	Thomas Müller	SIB	---